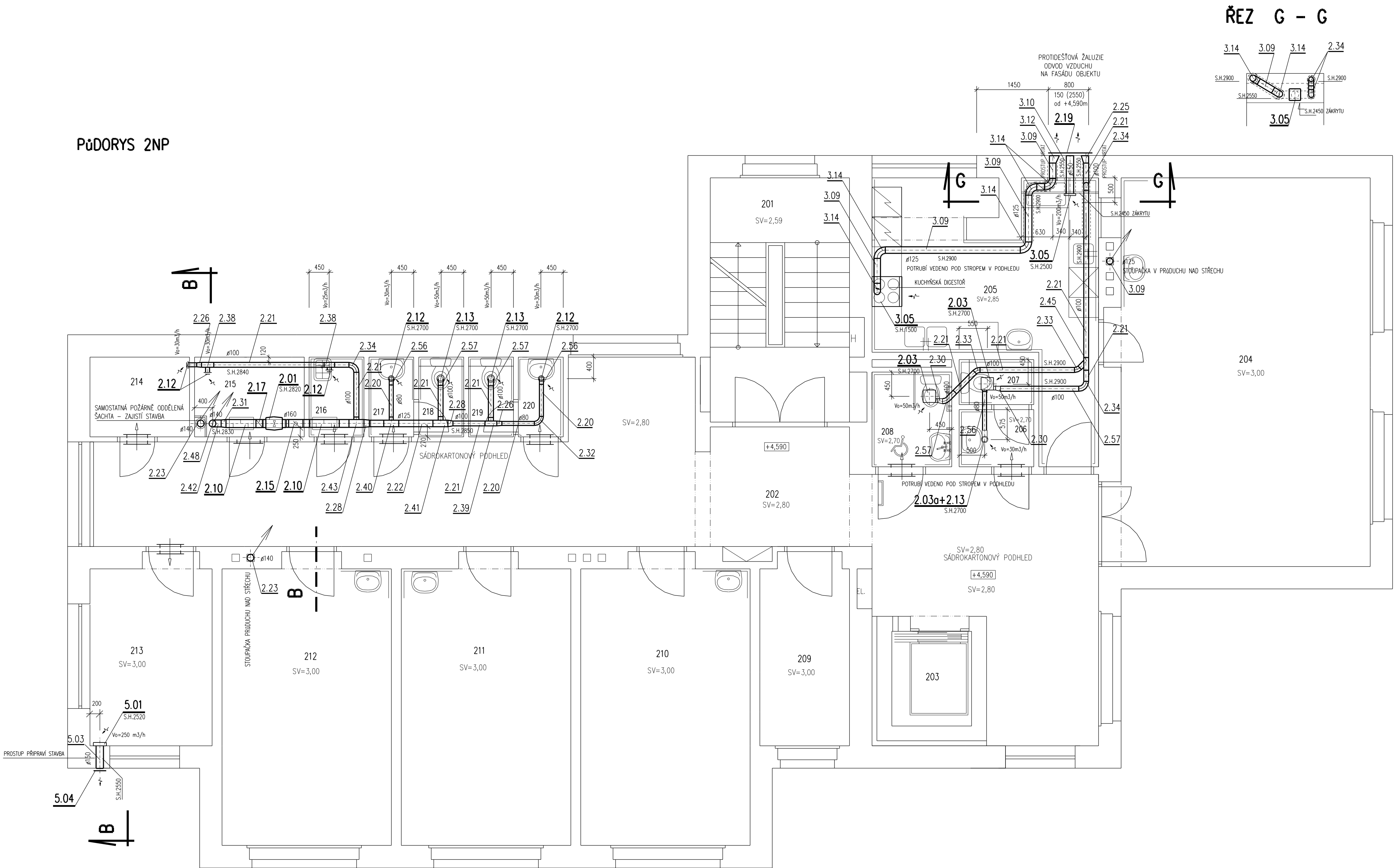


PŮDORYS 2NP

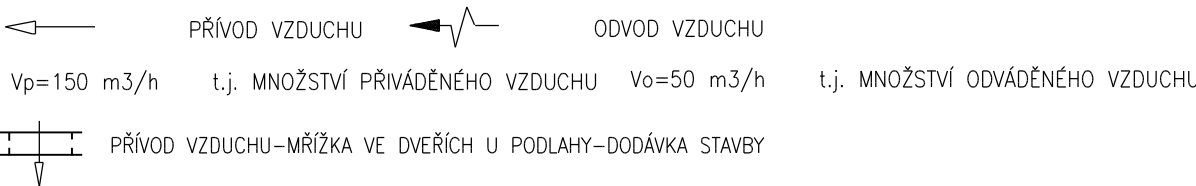


VÝPIS MÍSTNOSTÍ – PŮDORYS 2NP

Č.MÍSTN.	ÚČEL MÍSTNOSTI	PLOCHA	ZPŮSOB VĚTRÁNÍ
201	SCHODIŠTĚ	14,3	PŘIROZENĚ
202	CHODBA	57,7	PŘIROZENĚ
203	OSOBNÍ VÝTAH	3,0	
204	POBYTOVÁ MÍSTNOST STACIONÁŘE	40,1	PŘIROZENĚ
205	CVIČNÁ KUCHYNĚ	17,9	PŘIROZENĚ+NUCENĚ Vo=200 m3/h
206	PŘEDSÍŇ	1,5	NUCENĚ Vp=podtlakem, Vo=30 m3/h
207	WC KLIENTI	1,4	NUCENĚ Vp=podtlakem, Vo=50 m3/h
208	WC KLIENTI BEZBARIÉROVÉ	3,2	NUCENĚ Vp=podtlakem, Vo=50 m3/h
209	PŘÍRUČNÍ SKLAD	6,8	PŘIROZENĚ
210	AMBULANCE, KLINICKÉ	19,3	PŘIROZENĚ
211	TERAPEUTICKÁ MÍSTNOST	19,3	PŘIROZENĚ
212	TERAPEUTICKÁ MÍSTNOST	19,3	PŘIROZENĚ
213	KUŘÁRNA	9,1	PŘIROZENĚ+NUCENĚ Vo=250 m3/h
214	SKLAD	3,3	NUCENĚ Vp=podtlakem, Vo=30 m3/h
215	SKLAD	3,6	NUCENĚ Vp=podtlakem, Vo=30 m3/h
216	UKLIDOVÁ KOMORA	1,8	NUCENĚ Vp=podtlakem, Vo=25 m3/h
217	PŘEDSÍŇ	1,6	NUCENĚ Vp=podtlakem, Vo=30 m3/h
218	WC PERSONÁL	1,4	NUCENĚ Vp=podtlakem, Vo=50 m3/h
219	PŘEDSÍŇ	1,6	NUCENĚ Vp=podtlakem, Vo=30 m3/h
220	WC PERSONÁL	1,4	NUCENĚ Vp=podtlakem, Vo=50 m3/h

UPOZORNĚNÍ VZD

- 1) S.H. = SPODNÍ HRANA VZDUCHOTECHNICKÉHO POTRUBÍ OD PODLAHY
- 2) POTRUBÍ BUDE ZAVĚŠENO ZE STROPU NEBO PODEPŘENO ZE ZDI A BUDE ULOŽENO PŘES GUMOVÉ PODLOŽKY
- 3) ZÁVĚSY NEBO PODPORY POTRUBÍ PROVÉST VE VZDÁLENOSTI 1,5 m DLE ZVYKLOSTI MONTÁŽNÍ FIRMY (PŘESNÉ UMÍSTĚNÍ URČÍ ŠEFMONTÉR VZDUCHOTECHNIKY). MATERIÁL ODDOLÁVAJÍCÍ KOROZI
- 4) OZNAČENÍ POTRUBÍ ——— ZNAČÍ POTRUBÍ S TEPELNOU A ZVUKOVOU IZOLACÍ
- 5) 600x500 NEBO $\frac{600}{500}$ NEBO prům.140 ZNAČÍ SVĚTLÉ ROZMĚRY POTRUBÍ V mm.
- 6) VÝŠKY POTRUBÍ JSOU VZTAŽENY K PODLAŽE MÍSTNOSTI, KTEROU POTRUBÍ PROCHÁZÍ.
- 7) PROSTUPY PRO POTRUBÍ NOSNÝMI ZDMI PROVÁDĚT VRTÁNÍM !! JE ZAKÁZANO PROSTUPY ZDMI PROVÁDĚT VYSEKÁVÁNÍM !! PŘÍPADNÉ NEJASNOSTI JE NUTNO PŘED PROVEDENÍM KONZULTOVAT S PROJEKTANTEM. VYZNAČENÉ PROSTUPY ZDMI A PROSTUPY STROPY ZAJIŠŤUJE STAVBA
- 8) NEDÍLNOU SOUČÁSTÍ TĚTO VÝKRESOVÉ DOKUMENTACE JE TECHNICKÁ ZPRÁVA A TECH.SPECIFIKACE TOHOTO PROJEKTU !!
- 9) PŘED MONTÁŽÍ I V PRŮBĚHU MONTÁŽE JE NUTNÁ KOORDINACE S PROFESEMI ZDRAVOTNÍ INSTALACE VYTÁPĚNÍ, ELEKTRO, SLABOPROUD, TECHNOLOGIE, STAVBA.



PŘESNÝ TECHNICKÝ POPIS JEDNOTLIVÝCH VZDUCHOTECHNICKÝCH ZAŘÍZENÍ, POTRUBÍ A TEPELNÝCH IZOLACÍ VIZ TECHNICKÁ SPECIFIKACE VZDUCHOTECHNIKY !!!

POZNÁMKA

PŘI PROVÁDĚNÍ JE NUTNO POSTUPOVAT DLE PLATNÝCH ČSN A TECHNOLOGICKÝCH PRAVIDEL S OHLEDEM NA VŠECHNY PLATNÉ PŘEDPISY BOZP.

POKUD DOJDE PŘI PROVÁDĚNÍ K NEJASNOSTEM NEBO NEPŘEDVÍDANÝM OKOLNOSTEM JE NUTNO NEPRODLENĚ INFORMOVAT PROJEKTANTA A UPŘESNIT DALŠÍ POSTUP PRACÍ.

KIP KIP spol. s r.o. LITOMYŠL iČO 15036499 INŽENÝRSKÁ A PROJEKTOVÁ ČINNOST TOULOVCOVO NÁM.156,570 01 LITOMYŠL		VEDOUČÍ ZAKÁZKY	ing. JANA VĚNEČKOVÁ
MÍSTO STAVBY ŽAMBERK		ZODP.PROJEKTANT PROFESE	ing. LIBOR SAUER
STUPĚN	PROJEKT PRO PROVEDENÍ STAVBY A VÝBĚR ZHOTOVITELE	DATUM	04/2015
INVESTOR	ALBERTINUM o.l.ú., Za Kopečkem 353, 564 01 ŽAMBERK	ZMČ.Č.	2889-62
STAVBA	ALBERTINUM ŽAMBERK – ZAVEDENÍ SYSTÉMU ÚČELNÉ REHABILITACE V PODMÍNKÁCH PSYCHIATRICKÉHO ODDĚLENÍ	Č.PARÉ	
VÝKRES	PUDORYS VZD 2.NP +4,590 m	MĚRITVO	1:50
PROFES	10.1.4.b VZDUCHOTECHNIKA	Č.VÝKR.	10.1.4.b-5